

Since 1954

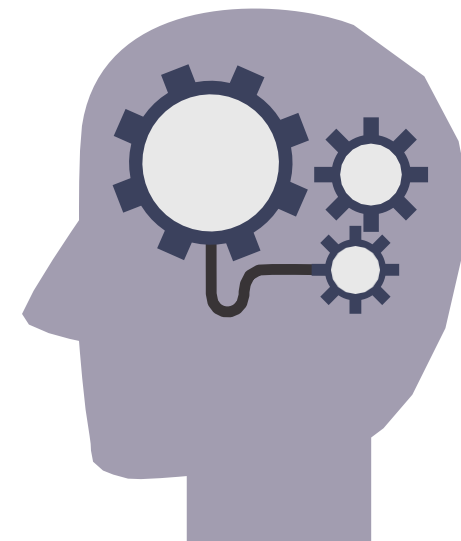


Protegemos lo importante

Font Packaging Group



Sostenibilidad



**Innovación
(I + D)**



**Personas /
Compromiso**

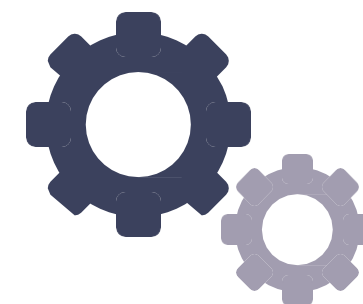




Una historia de más de 50 años...

6 PLANTAS DE PRODUCCIÓN

- ➔ *Más de 2.000 clientes industriales.*
- ➔ *Más de 4.000 clientes E-Commerce.*
- ➔ *Más de 200 trabajadores.*
- ➔ *Más de 60.000 m² de producción y logística.*
- ➔ *Más de 60 millones de m² de cartón fabricado.*
- ➔ *Más de 27 líneas de producción.*



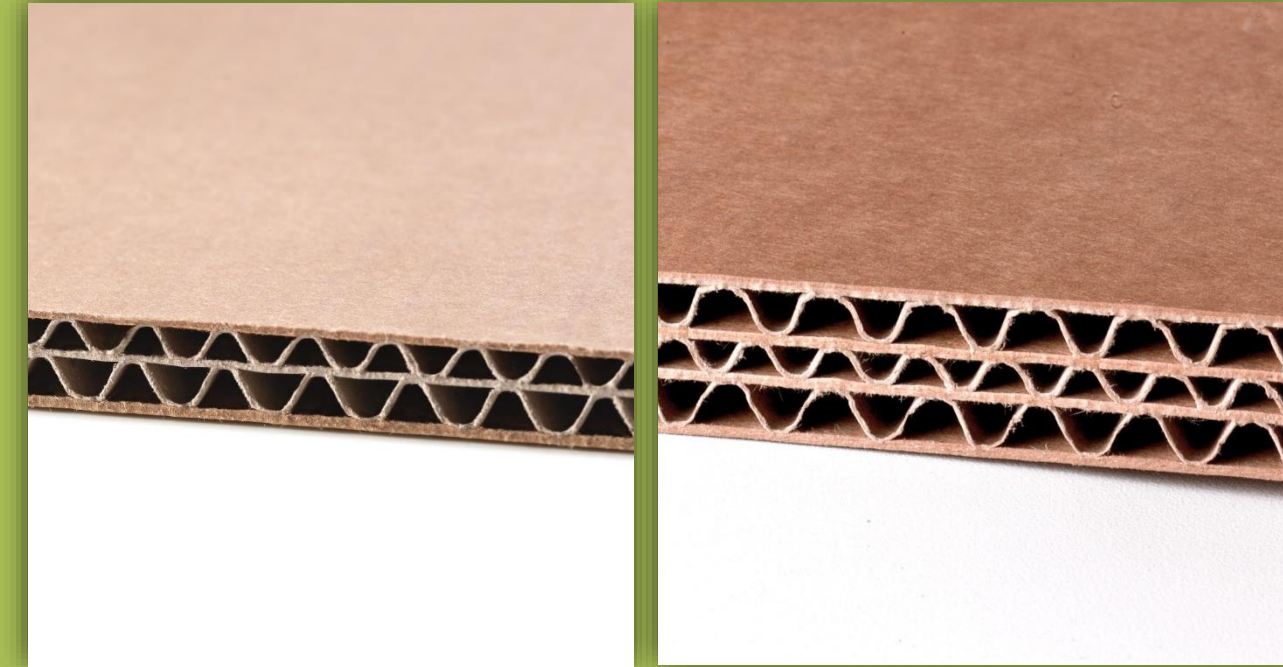
Especialistas

- ❑ **Más de 30 años diseñando y fabricando embalaje industrial.**
- ❑ *La mayor instalación para embalajes industriales del sur de Europa.*
- ❑ *Maquinaria dotada de la última tecnología para la fabricación de pre series.*
- ❑ *Un equipo Técnico Comercial de más de 20 personas a vuestra disposición.*
- ❑ **Más de 5 premios nacionales e internacionales en diseño de Embalaje Industrial.**



Ressitencia y Seguridad

- ❑ Creamos y fabricamos calidades de cartón *específicas para el desarrollo del embalaje industrial.*
- ❑ Fabricamos ondas **BC, AC y Triplex** con diferentes papeles.
- ❑ Gramajes de papeles Kraft hasta **400grms/m2.**
- ❑ Todos nuestros papeles están certificados con el **FSC.**



INDUSTRIAL PACK

- ❑ Cierres con **Tapping**, especialmente indicado para empresas alimentarias.
- ❑ Formatos **troquelados de hasta 5 metros de desarrollo**.
- ❑ Impresión directa hasta tres colores.
- ❑ Sistemas de protección y fijación inferior, para la seguridad de los productos.



KITS

- ❑ Un Kit es **un sistema de embalaje industrial integral**, compuesto por un palet de madera, plástico o cartón y todos los componentes del embalaje en cartón ondulado.
- ❑ 5 formatos de diferentes KITS, de cartón con madera o cartón ondulado.
- ❑ Trabajamos con **materiales complementarios** para crear el embalaje completo (espuma, VCI, polipropilenos, tubos, cantoneras...)
- ❑ Máxima eficiencia logística, al presentarse plegado.
- ❑ Control del proceso de fabricación de la madera.



OCTABINES DE SÓLIDOS

- ❑ *El octabin de sólidos, es el mejor sistema de embalaje para granel.*
- ❑ *Sus 8 caras y 8 aristas lo hacen el sistema de embalaje más resistente para el envío y almacenaje de productos de granel.*
- ❑ *Formatos:*
 - *Octabin para tapones y proformas.*
 - *Octabin para granza.*
 - *Octabin para cables.*
 - *Octabin para cárnicas.*
 - *Octabin para congelados.*
 - *Octabin para químicas.*

- ❑ *Más de 20 medidas normalizadas para bases de palet regulares e irregulares.*
- ❑ *Los contenedores son personalizables en calidades, medidas e impresión.*



OCTABINES DE LÍQUIDOS



- Fabricamos contenedores de cartón ondulado para el envío y almacenaje de **líquidos a granel**.*
- Contenedores **aptos para el uso en industria alimentaria**.*
- No están afectados por la normativa **NIMF15**, son aptos aptos para exportación a nivel mundial.*
- 4LIQUIDS, el contenedor para transporte de líquidos con **900 litros de capacidad**. Con un diseño cuadrado y remontable nos ofrece la **capacidad de apilar en transporte y almacén**, mejorando así considerablemente la eficiencia logística de los envíos de líquidos a granel.*
- Todos los componentes son **100% reciclables**.*



INDUSTRIAL TECH

- ❑ *Más de **5 premios nacionales e internacionales** en diseño de embalaje industrial, certifican nuestra apuesta por la innovación y el diseño.*
- ❑ *En nuestro **Innovation Center**, diseñamos, testamos y homologamos los embalajes.*
- ❑ *Plotter de fabricación industrial junto con una línea de producción para realizar pre series de prueba de vuestros embalajes.*
- ❑ ***Softwares específicos** para la fabricación de embalaje industrial.*





Compromiso

*Font **ECOpack** es nuestro compromiso para impulsar un cambio positivo en el medio ambiente mediante **Productos ECOpack** y **Acciones ECO pack**.*





1



2



3



4



5



6



1

1954
Olivé | 8.000 m2 | St.Pere Riudebitlles

2

1971
Font | 15.000 m2 | Torrelavit

3

2022
Font Logistics | 11.000 m2 | Torrelavit

4

2019
Font Logistics 2 | 10.000 m2 | Torrelavit

5

2016
Troquel | 17.000 m2 | Torrelavit

6

2017
Kartox | 2.400 m2 | Vilafranca del Penedès



Cientes de Industrial Pack





Contacto

FONT PACKAGING GROUP

+34938995311

info@fontpackaging.com

www.fontpackaging.com

